

Leicht

## FLOW S1P MID

FLOWS1PM

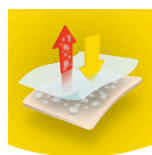
### Sportlicher hochgeschnittener metallfreier ESD-Sicherheitsschuh

Metallfreie Version unseres CADOR S1P Sicherheitsschuhs, der sich in trockenen Umgebungen auszeichnet. Der FLOW S1P MID hat eine Zehenschutzkappe aus Verbundwerkstoff und eine Zwischensohle aus Textil, die vor Zehenquetschung und Perforation schützt, und bietet außerdem ESD-Schutz und ein atmungsaktives Obermaterial aus Mesh. Höhere Version für zusätzlichen Knöchelschutz.

Obermaterial	Netzgewebe
Innenfutter	3D-Mesh
Einlegesohle	SJ Schaum-Fußbett
Zwischensohle	Durchtrittthemmendes Textil
Sohle	PU / PU
Zehenschutzkappe	Glasfaserverstärkter Kunststoff
Kategorie	S1 P / ESD, SRC
Größenbereich	EU 35-48 / UK 3.0-13.0 / US 3.0-13.5 JPN 21.5-31.5 / KOR 230-315
Mustergewicht	0.620 kg
Standards	ASTM F2413:2018 EN ISO 20345:2011



BLU



#### Airblaze-Technologie

Feuchtigkeits- und Temperaturmanagementsystem, um optimalen Tragekomfort zu gewährleisten, indem Ihre Füße trocken und komfortabel gehalten werden.



#### Elektrostatistische Entladung (ESD)

ESD sorgt für die kontrollierte Entladung elektrostatischer Energie, die elektronische Bauteile beschädigen kann, und vermeidet Zündgefahren durch elektrostatische Aufladungen. Durchgangswiderstand zwischen 100 Kiloohm und 100 Megaohm.



#### SRC-Rutschfestigkeit

Rutschfeste Sohlen sind eines der wichtigsten Merkmale von Sicherheits- und Berufsschuhen. SRC-rutschfeste Sohlen bestehen sowohl SRA- als auch SRB-Rutschfestigkeitstests, sie werden sowohl auf Stahl- als auch auf Keramikoberflächen getestet.



#### Herausnehmbare Einlegesohle

Wechseln Sie Ihre Einlegesohle regelmäßig oder verwenden Sie Ihre eigenen orthopädischen Einlegesohle für einen höheren Komfort.



#### Zehenkappe aus Verbundmaterial

Metallfrei und leicht im Gewicht, keine thermische oder elektrische Leitfähigkeit



#### Durchtrittssicheres Leichtgewicht

Metallfreie, superflexible und ultraleichte durchtrittsichere Zwischensohle. Deckt 100% der unteren Schuhleistenfläche ab, keine Wärmeleitfähigkeit.

**Branchen:**

Montage, Automobilindustrie, Lebensmittel, Produktion, Logistik

**Umgebungen:**

Trockene Umgebung

**Vorsorge und Wartung:**

Um die Lebensdauer Ihrer Schuhe zu verlängern, empfehlen wir, diese regelmäßig mit einem geeignetem Produkt zu reinigen und zu schützen. Trocknen Sie Ihre Schuhe nicht an einem Heizkörper oder in der Nähe einer Wärmequelle.

	Beschreibung	Maßeinheit	Ergebnis	EN ISO 20345
<b>Obermaterial</b>	<b>Netzgewebe</b>			
	Obermaterial: Durchlässigkeit für Wasserdampf	mg/cm <sup>2</sup> /h	3.9	≥ 0.8
	Obermaterial: Wasserdampfkoeffizient	mg/cm <sup>2</sup>	41	≥ 15
<b>Innenfutter</b>	<b>3D-Mesh</b>			
	Futter : Durchlässigkeit für Wasserdampf	mg/cm <sup>2</sup> /h	61.1	≥ 2
	Futter : Dampfdurchlässigkeitskoeffizient	mg/cm <sup>2</sup>	490	≥ 20
<b>Einlegesohle</b>	<b>SJ Schaum-Fußbett</b>			
	Fußbett: Abriebfestigkeit (trocken/nass) (Zyklen)	Zyklen	25600/12800	25600/12800
<b>Sohle</b>	<b>PU / PU</b>			
	Laufsohle : Abriebfestigkeit (Volumenverlust)	mm <sup>3</sup>	84	≤ 150
	Laufsohle: Rutschfestigkeit SRA	Reibung	0.36	≥ 0.28
	Rutschfestigkeit der Laufsohle SRA: flach	Reibung	0.37	≥ 0.32
	Laufsohle: Rutschfestigkeit SRB	Reibung	0.14	≥ 0.13
	Rutschfestigkeit der Laufsohle SRB: flach	Reibung	0.19	≥ 0.18
	Laufsohle: Antistatisch	MegaOhm	N/A	0.1 - 1000
	Laufsohle : ESD	MegaOhm	39	0.1 - 100
	Laufsohle : Energieaufnahme in der Ferse (J)	J	27	≥ 20
<b>Zehenschutzkappe</b>	<b>Glasfaserverstärkter Kunststoff</b>			
	Stoßfestigkeit der Zehenkappe (Resthöhe nach Aufprall 100J)	mm	N/A	N/A
	Kompressionswiderstand der Zehenkappe (Resthöhe nach Kompression 10kN)	mm	N/A	N/A
	Zehenschutzkappe: Schlagfestigkeit (Resthöhe nach Aufprall 200j)	mm	15.0	≥ 14
	Kompressionswiderstand der Zehenkappe (Resthöhe nach Kompression 15kN)	mm	19.0	≥ 14

Mustergröße:

Unsere Schuhe werden ständig weiterentwickelt, die oben genannten technischen Daten können sich ändern. Alle Produktnamen und die Marke Safety Jogger, sind registriert und dürfen ohne unsere schriftliche Zustimmung in keinem Format verwendet oder reproduziert werden